

**ООО «ЭНИТ»**

**Общество с ограниченной ответственностью «Энергетика и Технология»**

**Функциональная схема производственного процесса**

**Технологические этапы производственного процесса**

**июль 2021 г.**



ФЕДЕРАЛЬНАЯ СЛУЖБА ПО НАДЗОРУ

В СФЕРЕ ЗАЩИТЫ ПРАВ ПОТРЕБИТЕЛЕЙ И БЛАГОПОЛУЧИЯ ЧЕЛОВЕКА

РАМЕНСКИЙ ТЕРРИТОРИАЛЬНЫЙ ОТДЕЛ УПРАВЛЕНИЯ ФЕДЕРАЛЬНОЙ СЛУЖБЫ ПО НАДЗОРУ В СФЕРЕ ЗАЩИТЫ ПРАВ ПОТРЕБИТЕЛЕЙ И БЛАГОПОЛУЧИЯ ЧЕЛОВЕКА ПО МОСКОВСКОЙ ОБЛАСТИ

(наименование территориального органа)

### САНИТАРНО-ЭПИДЕМИОЛОГИЧЕСКОЕ ЗАКЛЮЧЕНИЕ

№ 50.07.04.000.М.000081.05.21 от 21.05.2021 г.

Настоящим санитарно-эпидемиологическим заключением удостоверяется, что производство (заявленный вид деятельности, работы, услуги) (перечислить виды деятельности (работ, услуг), для производства — виды выпускаемой продукции; наименование объекта, фактический адрес):

Здания, строения, сооружения, помещения, оборудование и иное имущество, используемое для осуществления деятельности по сбору, транспортированию, обработке, утилизации, обезвреживанию, размещению отходов I-IV классов опасности (сбор, транспортирование, обработка, утилизация, опасные отходы IV класса опасности)

Общество с ограниченной ответственностью "Энергетика и технология" Московская область, г. Люберцы, вблизи д.Торбеево ("Российская Федерация")

Заявитель (наименование организации-заявителя, юридический адрес)

Общество с ограниченной ответственностью "Энергетика и технология" 140051, Московская область, г. Люберцы, д. Торбеево, владение 1, офис 21/1, а/я 756 ("Российская Федерация")

**СООТВЕТСТВУЕТ (НЕ СООТВЕТСТВУЕТ)** государственным санитарно-эпидемиологическим правилам и нормативам (ненужное зачеркнуть, указать полное наименование санитарных правил)

СанПиН 2.1.3684-21 "Санитарно-эпидемиологические требования к содержанию территорий городских и сельских поселений, к водным объектам, питьевой воде и питьевому водоснабжению, атмосферному воздуху, почвам, жилым помещениям, эксплуатации производственных, общественных помещений, организации и проведению санитарно-противоэпидемических (профилактических) мероприятий", СанПиН 1.2.3685-21 "Гигиенические нормативы и требования к обеспечению безопасности и (или) безвредности для человека среды обитания".

Основанием для признания условий производства (вида деятельности, работ, услуг) соответствующими (не соответствующими) государственным санитарно-эпидемиологическим правилам и нормативам являются (перечислить рассмотренные документы):

Выдано взамен санитарно-эпидемиологического заключения № 50.07.04.000.М.000159.08.18 от 21.08.2018г. Акт обследования Раменского территориального отдела Управления Роспотребнадзора по Московской области от 20.05.2021г. Санитарно-эпидемиологическое заключение без приложения недействительно.



Заключение действительно до

Главный государственный санитарный врач  
(заместитель главного государственного санитарного врача)

№ 3248346



## МИНИСТЕРСТВО ЖИЛИЩНО-КОММУНАЛЬНОГО ХОЗЯЙСТВА МОСКОВСКОЙ ОБЛАСТИ

бульвар Строителей, д. 1, г. Красногорск,  
Московская область, 143407

тел. (498) 602-00-37  
факс (498) 602-01-32  
e-mail: mingkh@mosreg.ru

11.06.2021

12Исх-6438

Генеральному директору  
ООО «ЭНИТ»

Э.Н. Векслеру

info@enit-ltd.ru

### УВЕДОМЛЕНИЕ о переоформлении лицензии

Министерство жилищно-коммунального хозяйства Московской области уведомляет общество с ограниченной ответственностью «ЭНЕРГЕТИКА И ТЕХНОЛОГИЯ» (сокращенное наименование юридического лица: ООО «ЭНИТ»; ИНН 5027034630, ОГРН 1025003211232, адрес места нахождения юридического лица (юридический адрес): 140051, Московская обл., г. Люберцы дер. Торбеево, Владение 1, офис 21/1; адреса места осуществления деятельности: Московская обл., Люберецкий р-н, д.Торбеево, вл.1, кадастровые номера земельных участков: 50:22:0060416:202; 50:22:0060416:203; 50:22:0060416:204; 50:22:0060416:206,

(для юридических лиц – полное наименование организации, ИНН, юридический адрес; для индивидуальных предпринимателей – фамилия, имя и (в случае, если имеется) отчество индивидуального предпринимателя, ИНН, адрес места жительства)

что распоряжением Министерства жилищно-коммунального хозяйства Московской области от 11.06.2021 № 267-РВ принято решение о переоформлении лицензии на осуществление деятельности по сбору, транспортированию, обработке, утилизации, обезвреживанию, размещению отходов I–IV классов опасности.

Лицензии присвоен регистрационный номер – (50)-500027-СТОУ от 11.06.2021.

Соответствующая запись внесена в реестр лицензий на осуществление деятельности в области обращения с отходами I–IV классов опасности.

Приложение: выписка из реестра лицензий на 21 л. в 1 экз., направляется в электронном виде.

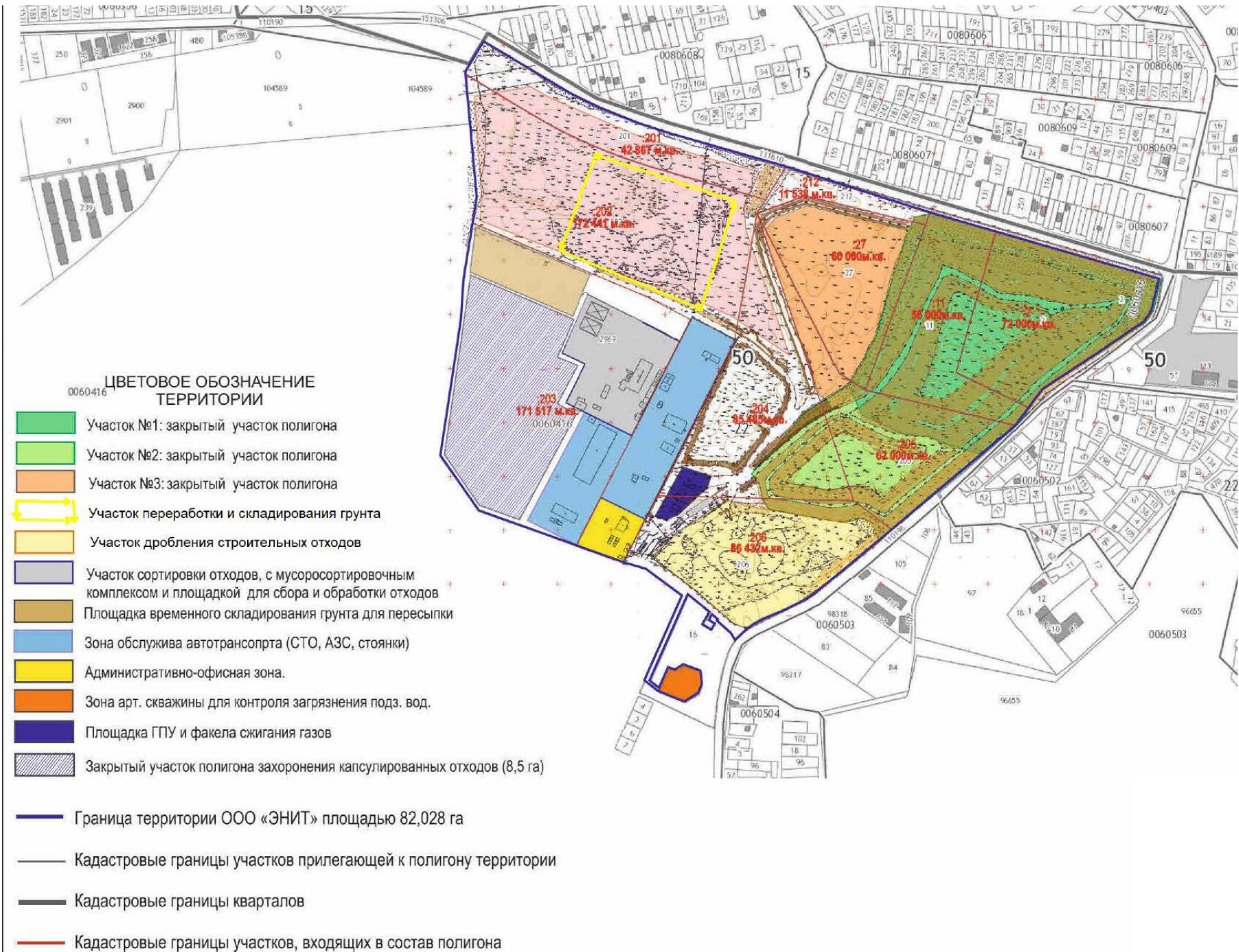
Заместитель министра



Д.Ю. Чинихин

Синицина Наталья Андреевна  
8 (498) 602-01-31 (доб. 55806)

# Схема зонирования производственной площадки ООО «ЭНИТ»



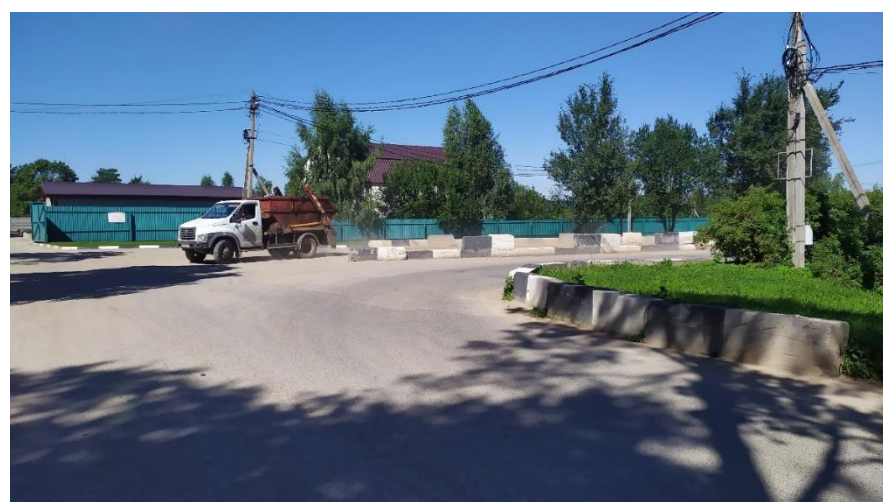
# Описание технологических этапов производственного процесса

## КПП-1,

Въездной (выездной) шлагбаум.

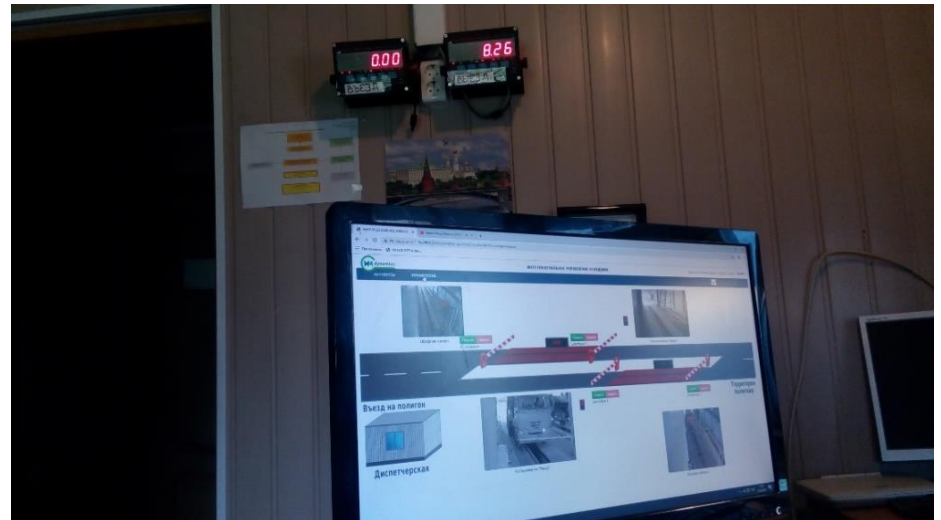
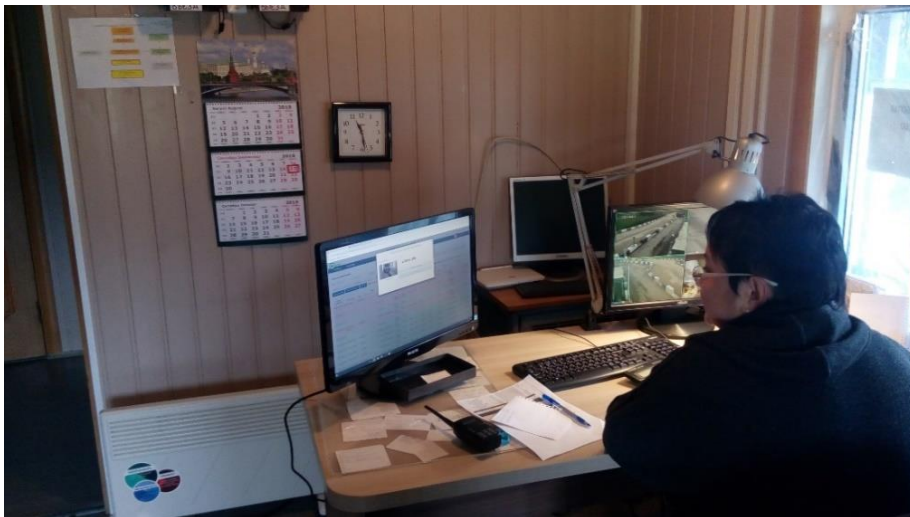
Видеоконтроль общих.

Камеры видеонаблюдения «Безопасный регион».



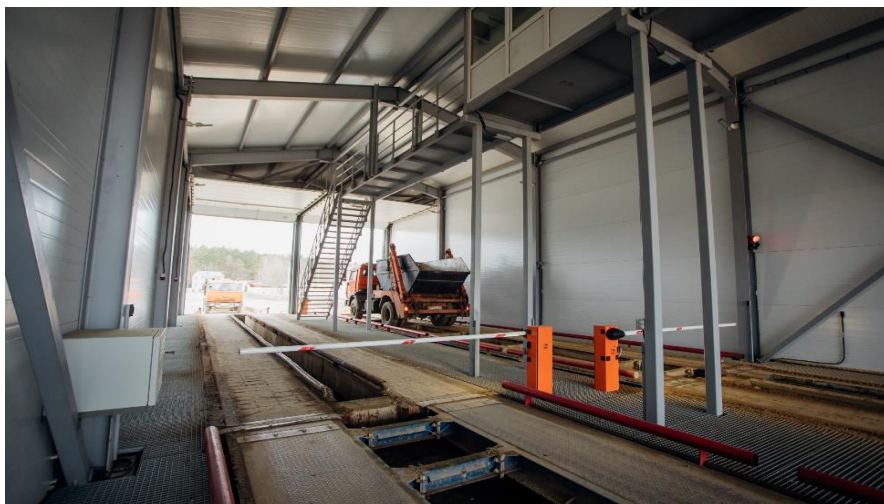
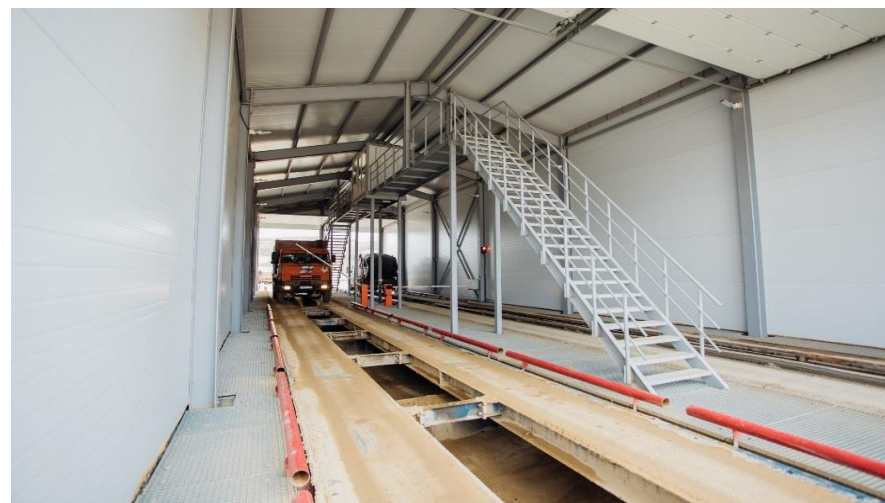
## Диспетчерская.

1. Радиационный контроль.
2. Камеры видеонаблюдения системы АИС «Отходы».
3. Проверка электронного талона в системе АИС «Отходы». Распознавание гос.№ машины, марки машины, № договора с транспортировщиком, наименование транспортировщика.
4. Шлагбаум-пропуск на весоизмерительный комплекс в системе АИС «Отходы».
5. Формирование журнала АИС «Отходы» в реальном времени.
6. Передача данных системы АИС «Отходы» в Министерство ЖКХ МО в реальном времени.



## Весоизмерительный комплекс (ВСК)

1. Въездной шлагбаум системы АИС «Отходы» - распознавание гос.№ мусоровоза по информации с диспетчерской.
2. Взвешивание (с отходами).
3. Пропуск на разгрузку.
4. Передача данных в диспетчерскую в журнал АИС «Отходы».
5. Разделение потоков мусоровозов после ВСК.
  - 5.1. Мусоросортировочный комплекс (МСК).
  - 5.2. Площадка для сбора и обработки отходов.
  - 5.3. Площадка дробления строительных отходов.
  - 5.4. Площадка приема и переработки грунтов.
6. Мойка колёс мусоровозов, выезжающих с МСК после разгрузки.
7. Взвешивание (после разгрузки).
8. Передача данных в журнал АИС «Отходы».



## Мусоросортировочный комплекс (МСК)

1. Разгрузка машин под навесом на приемной площадке. Строительные отходы, не содержащие крупногабаритных фракций.
  - 1.1. На конвейерную линию №1 (однородные отходы строительных материалов на основе полимеров).
  - 1.2. На конвейерную линию №2 (смешанные отходы, в том числе отходы стекла, полимеров, картона, бумаги, черных и цветных металлов).
2. Выезд машин с территории предприятия через ВСК – взвешивание, передача данных в АИС «Отходы».
3. Отбор вторичного сырья на 2-х конвейерных линиях.
4. Выгрузка «хвостов» для дробления в шредерах «TANA».
5. Загрузка «хвостов» после дробления в мусоровозы для вывоза на захоронение.
6. Упаковка вторичного сырья.
7. Складирование вторичного сырья.
8. Реализация вторичного сырья.



## **В Состав мусоросортировочного комплекса (МСК) входят:**

### **Строения и сооружения:**

- 1) Приемная площадка для временного хранения отходов с кадастровым номером 50:22:0060504:279, назначение – вспомогательное, площадью 3719 кв.м. В декабре 2020 года на мусороприемной площадке смонтирован навес 26\*24 м для защиты поступающих отходов от воздействия атмосферных осадков.
- 2) Здание нежилого назначения – сортировка с кадастровым номером 50220060504269, назначение – нежилое здание, площадью 1454,4 кв.м,
- 3) Прессовое отделение Комплекса по сортировке и переработке, кадастровый номер 50:22:0060504:268,
- 4) Склад вторсырья Комплекса по сортировке и переработке, кадастровый номер 50:22:0060504:268,
- 5) Склад с отделением дробления и прессования вторсырья, кадастровый номер 50:22:0060504:268,
- 6) Помещение компактирования металлического лома, кадастровый номер 50:22:0060504:276, площадью 317,6 кв.м,

### **Оборудование:**

- 7) Конвейер ленточно-цепной КЛЦ/33
- 8) Конвейер ленточно-роликовый УКР-325/1200-18.4
- 9) Конвейер ленточно-роликовый наклонный УКР-325/1200-14
- 10) Конвейер ленточно-цепной КЛЦ-33
- 11) Конвейер ленточно-цепной КЛЦ-2
- 12) Линия механической сортировки ТБО с экологической кабиной
- 13) Пресс Avermann Avos 1410-30/60
- 14) Упаковочная система для бытовых отходов Eurec RBS-2
- 15) Рама конвейера ленточно-цепного КЛЦ/33
- 16) Опора конвейера ленточного ОПл-1
- 17) Опора конвейера ленточного ОПл-2
- 18) Рама конвейера ленточно-цепного КЛЦ/3
- 19) Рама конвейера ленточно-цепного КЛЦ/2.
- 20) Весы автомобильные ВА 50-18-3
- 21) Весы платформенные ВПП-1 – 2 штуки
- 22) Пресс Avermann Avos 1410-22/70
- 23) Пресс Avermann Avos - EK 500.
- 24) Пресс Orwak, 3600.
- 25) Пресс Orwak, 3620.
- 26) Пресс Фаворит - 50.

### **Техника:**

- 27) Автопогрузчик MITSUBISHI FD20
- 28) Погрузчик колесный CAT 924GZ
- 29) Погрузчик CAT TH350B
- 30) Автопогрузчик MITSUBISHI FD20 CNT
- 31) Погрузчик фронтальный одноковшовый Амкодор 333В
- 32) Одноковшовый погрузчик фронтальный ANLMANN AL75
- 33) Автомобиль-самосвал БЦМ-59 на шасси MAN TGS 41.390 8x4 BB-WW 2 шт.
- 34) Уборочная машина УМ-3

Производительность 2-х линий суммарно 15 тонн/час. Работа 11 часов в сутки. 365 дней в году.

**Итого 2\*15\*11\*365= 120 450 тонн/год.**



## Площадка для сбора и обработки смешанных и крупногабаритных отходов

1. Разгрузка машин.
2. Выезд машин через ВСК.
3. Отбор вторичного сырья.
4. Сбор строительных отходов для последующей утилизации.
5. Сбор древесных отходов для последующей утилизации.
6. Передача отобранного вторсырья на МСК для упаковки.
7. Дробление «хвостов» в шредерах «TANA».
8. Загрузка «хвостов» после дробления в мусоровозы для вывоза на захоронение.



**На Площадке для сбора и обработки смешанных и крупногабаритных отходов расположено и работает следующая техника и оборудование:**

**Строения и сооружения:**

- 1) Приемная площадка для сбора и обработки отходов с навесами, кадастровый номер 50:22:006416:2669, назначение – вспомогательное, площадью 12181,4 кв.м.
- 2) Здание нежилого назначения – Навес для агрегата TANA (24\*36м, полезная высота 9м) 2 шт.,

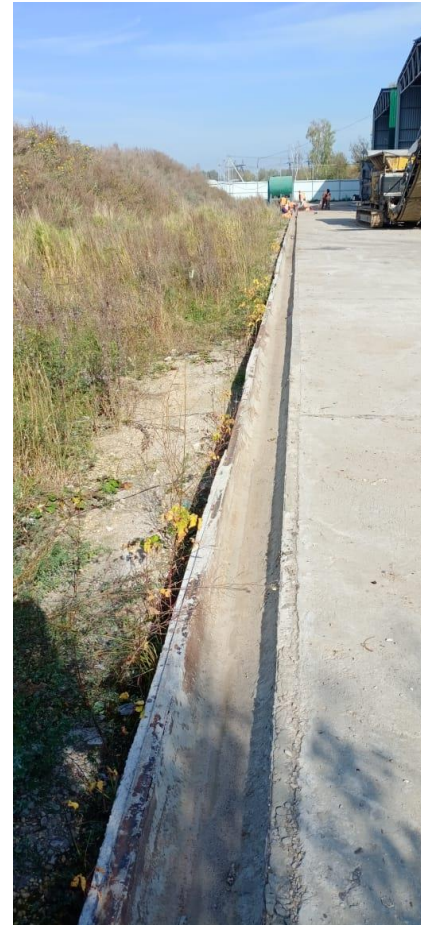
**Техника:**

- 3) Шредер TANA Shark 440DT – 2 шт.
- 4) Экскаватор Hyundai R210W-9S с грейфером – 2 шт.
- 5) Экскаватор-Погрузчик JCB 3CXS14M2NM – 2 шт.
- 6) Автомобиль-самосвал БЦМ-59 на шасси MAN TGS 41.390 8x4 ВВ-ВВ 6 шт.
- 7) МКС-1 на шасси ЗИЛ 433362 2 шт.

**Ливневая канализация (сбор стоков с площадки и МСК)**

Протяжённость 321м. Сооружение состоит из 13 обособленных контуров: 11 колодцев и 2 подземных контура.

Сбор стоков осуществляется в ёмкость объёмом 100 куб.м. При наполнении ёмкости, стоки ассенизаторской машиной транспортируются в городскую канализационную сеть для дальнейшего обезвреживания на очистных установках.



### **Дробильно-сортировочный комплекс (ДСК)**

Получение вторичного щебня из строительных отходов, отходов сноса зданий и сооружений, любых других отходов железобетона.

#### **Строения и сооружения:**

1) Здание нежилого назначения – Ангар Синий с кадастровым номером 50:22:0060504:274, площадь 3871,8м<sup>2</sup>.

#### **Техника:**

дробильная установка МДУ Hartl-1310

сортировочная установка МСУ Hartl-3715

сортировочная установка МСУ Hartl-5515, гидроразрушитель ARDEN.

Максимальная производительность ДСК по переработке отходов железобетона, отходов от сноса и разборки зданий и сооружений составляет 1 055 000 тонн в год. Для переработки древесных отходов, поступающих на предприятие, используется измельчитель TANA Shark 4400Т.

